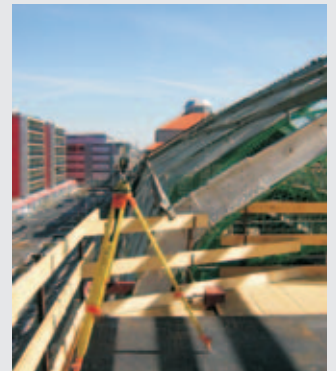


## Projektdokumentation

### Verkehrszentrum Deutsches Museum München



#### Leistungen:

- ▶ Bestandsdokumentation
- ▶ Verformungsaufmaß zur Hüllkurvenbestimmung
- ▶ Absteckung und Kontrolle der Bauausführung
- ▶ Verifikation vorhandener Planunterlagen

#### Projektdaten:

Bauherr: SEW  
Bauzeit: 2002 - 2006

#### Projektbeschreibung:

Die denkmalgeschützten Halle des ehemaligen Messegeländes auf der Theresienhöhe werden zum Verkehrszentrum des Dt. Museums umgebaut.

Nach Sanierung der Stahlbetonhalle wurden die beiden Stahltragwerkshallen in Angriff genommen. Der schlechte Zustand der Bausubstanz führte zu

einem komplizierten Konzept der Rekonstruktion unter Einbindung vorhandener Teile in Abstimmung mit dem Denkmalsamt, Grundlage hierfür war ein verformungsgerechtes Aufmaß des Tragwerks.

Die sanierten Hallen sollen noch Ende 2005 dem Bauherrn zur weiteren Nutzung übergeben werden.